

Manavi 高校入試問題工房（CD/DVD 版）の不具合の対策について

2023.2.13

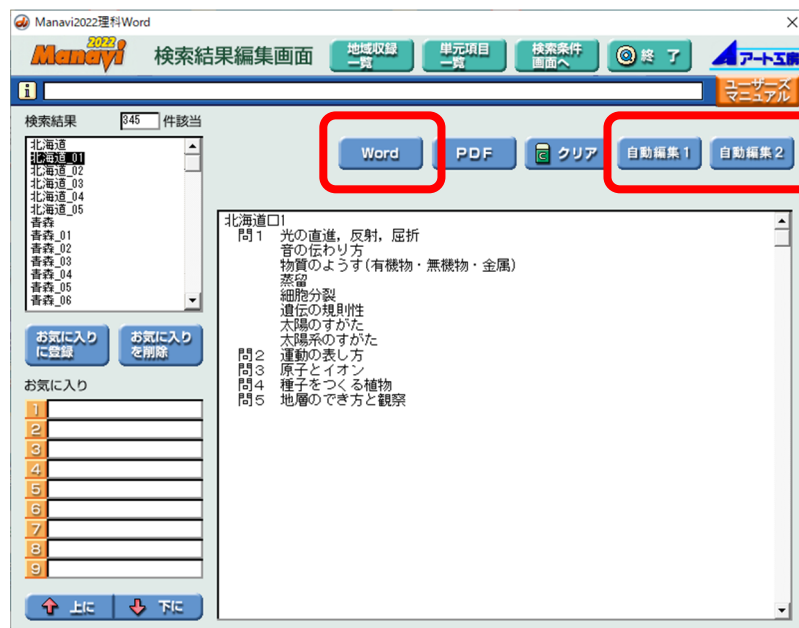
株式会社アート工房

平素は格別のご高配を賜り、誠にありがとうございます。

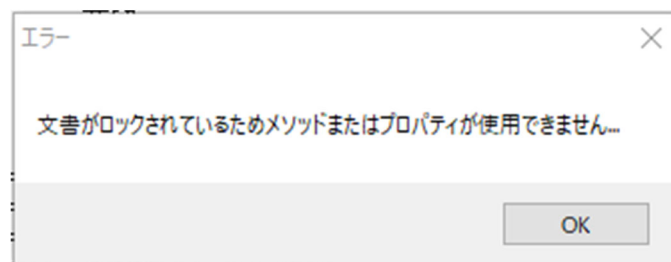
現在、『Manavi 高校入試問題工房』CD/DVD 版におきまして、[検索結果編集画面]の[Word]ボタン、[自動編集 1]ボタン、[自動編集 2]ボタンのいずれかを押し、エラーメッセージが出る、または[処理中]メッセージが出続けて Word が開かないという不具合が出ております。原因は Microsoft 社の Word のアップデートによるプログラムの一部変更が関係しております。

なお、アプリ上では Word は開きませんが、CD/DVD に収録の個々の Word データは開くことができます。また、ManaviWeb 版は正常に動作しております。

【検索結果編集画面】



【エラーメッセージ】



万一、このエラーメッセージが出ましたら、お客様におかれましては、たいへんご不便をおかけいたしますが、下記の手順でご対応いただくことでご利用が可能となります。ご理解のほど、宜しくお願い申し上げます。

【ご注意】 ご利用になる CD/DVD 版の製品ごとに行う必要がございます。

対象は **2014～2022 年度版**の製品になります。

この対策は 1 台の PC を限度に行ってください。

手順 1

パソコンの CD/DVD ドライブに製品を入れ、CD/DVD ドライブを開きます。

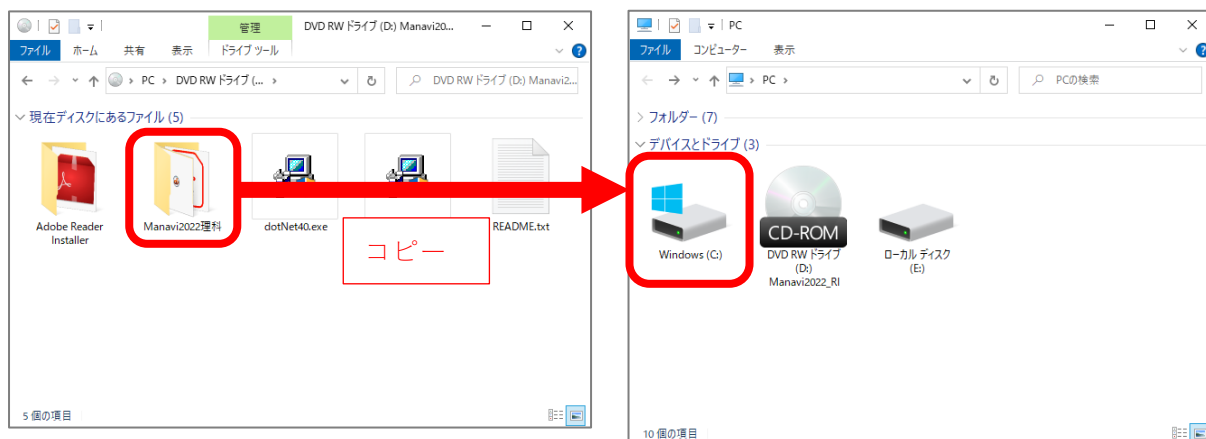
手順 2

「Manavi20**〇〇」というフォルダ※（例：Manavi2022 理科）をパソコンの C ドライブ内にコピーします。

※お持ちの製品によってフォルダ名が異なります。

「**」には西暦の下 2 桁が、「〇〇」には教科名が入ります。

【ご注意】 デスクトップにコピーすると正常に動作しない恐れがあるので、C ドライブの直下にコピーしてください。



手順 3

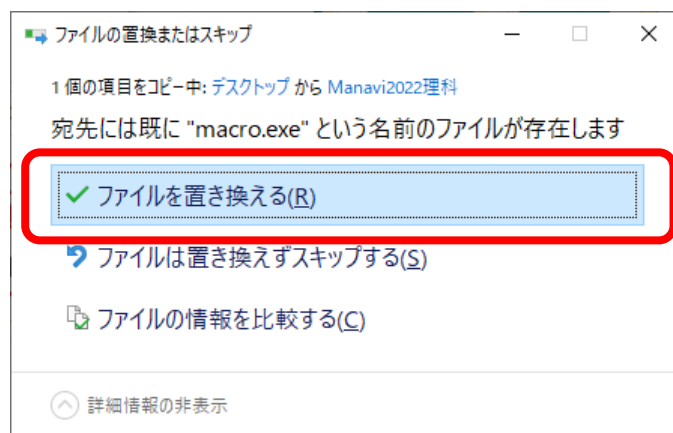
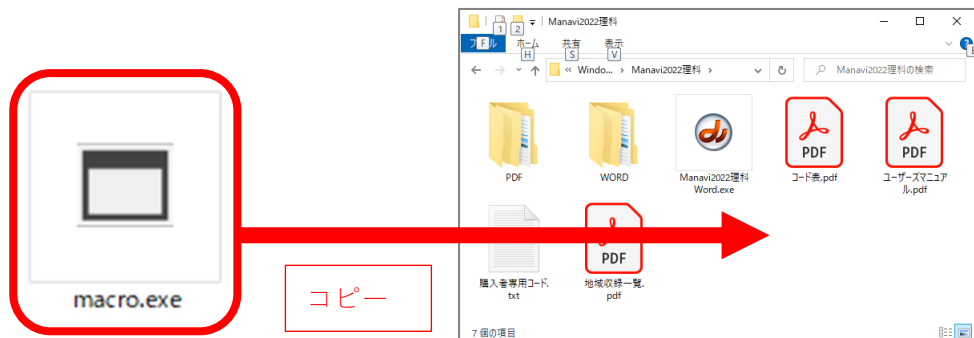
下記 URL にアクセスして、「macro.exe」をダウンロードします。

「macro.exe」は圧縮ファイルとしてダウンロードされますので、ダウンロードした圧縮ファイルを解凍してください。

https://www.art-kobo.co.jp/art-kobo/manavi/mondai/fixd_data/macro.zip

手順4

ダウンロードした「macro.exe」を、**手順2**でCドライブにコピーした「Manavi20**○○」フォルダの中にコピーします。
ダイアログが出ますので、「ファイルを置き換える」を選択してください。



手順5

以上で完了です。この対策は初回だけ行う作業で、この対策を一度行えば、次回以降はCドライブにコピーした「Manavi20**○○」フォルダ※を開き、通常通りに「Manavi20**○○Word.exe」をダブルクリックして起動してご利用いただけます。

※お持ちの製品によってフォルダ名が異なります。

「**」には西暦の下2桁が入ります。「○○」には教科名が入ります。

以上